

# 去年よりも数値悪くなっていますねえ～(呆)

## 反省しています

写真: 益永研司

### 1/100 建築模型用添景セット

はい、ゲップは我慢してくださいね

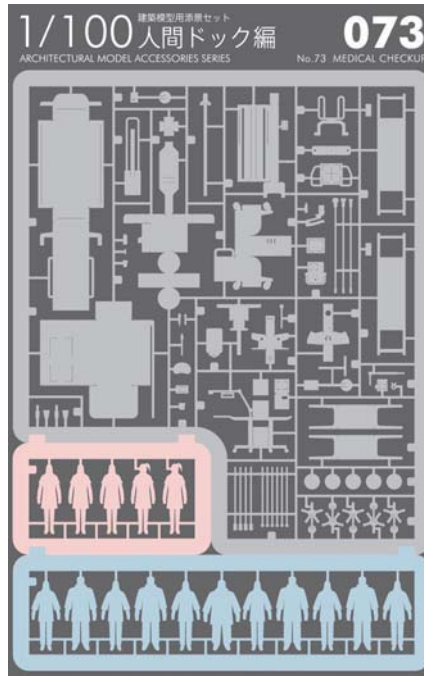
## No.73 人間ドック編

徹夜続きの設計事務所スタッフに警告。  
仕事が辛くて暴飲暴食、  
年に一度の健康診断でお医者さんに怒られましょう。

収録: 胃部レントゲン(バリウム)検査、胸部レントゲン検査、  
身長・体重測定、心電図検査、視力検査、採血、血圧測定、  
腹部超音波検査、肺機能検査、検尿など  
販売価格: 1,500円 + 税  
本体サイズ: 148×103mm  
パッケージサイズ: 170×110mm  
問い合わせ先: mail:info@teradamokei.jp  
tel:042-526-9215 fax:042-527-4632  
担当: 金谷拓郎(カナヤタクロウ)

バリウム検査は最近やつてない。苦手だからだ。バリウムにイチゴの味がついてるところがなんだか子供だましのような気がして素直な気持ちになれない。だけどバリウムが苦手なのは味じゃなくて、ゲップを我慢しながら、NASAの宇宙飛行士選抜試験ながらにアクロバットをやらされる。台にくくりつけられて上下左右にグルグル回される。そして我慢できずにゲップをすると、ガッカリ顔の技師さんに発泡剤の「おかわり」を促される。そしてあげくの果てに白いウンチが出る。

未開の人が見たら、黒魔術か拷問にみえるだろう。なので、最近「バリウム」じゃなくて胃カメラ飲みます」と言っただけで済ませよう。しかし胃カメラの申し込みを忘れて結局なにもやらずに済んだ。こんなじゃダメだね。今年も数値は横ばい、むしろ悪くなっている。



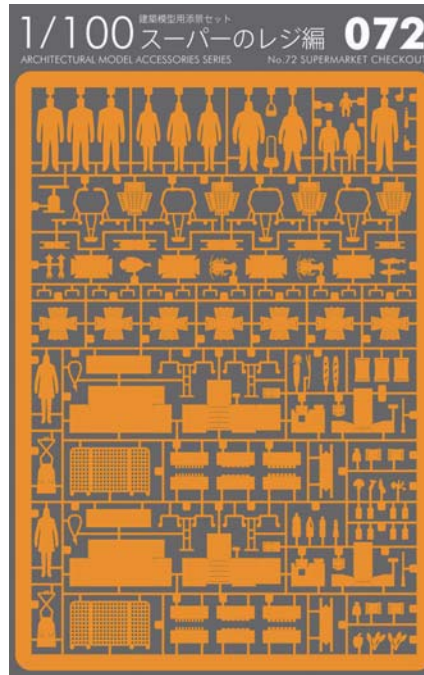
やさしい看護師さんもめかりなくパーツ化

### 1/100 建築模型用添景セット

テラダモケイにタイムサービスはありません

## No.72 スーパーのレジ編

写真: 益永研司



パートさん募集中!

スーパーのレジに並ぶ時、どの列に並ぶべきか悩む諸兄もいらつしやる事と思う。寺田もいつも悩む。すごく悩む。悩んだあげくいつも不覚にも一番遅い列に並んでしまふ気がする。おそらくレジに並ぶすべての人類がそう感じているのではないかと。思う。しかし、純然たる事実として早い列は存在する。

最近はこのパラドックスに立ち向かいながらレジに並ぶ事になっている。そうすると意識がレジから大宇宙に拡張されて気持ちよくなってくる。そして、「レジ袋はいりますか?」の言葉で地球に帰還する。

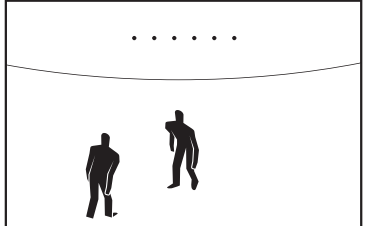
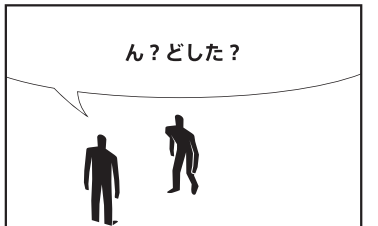
販売価格: 1,500円 + 税  
問い合わせ先: tel: 042-526-9215  
mail: info@teradamokei.jp  
担当: 金谷拓郎(カナヤタクロウ)

ほぼ月刊ほぼ  
**テラダ**  
ニュース  
2017/3  
再検査です  
vol.40  
題字: 栗辻デザイン  
TERADA  
M:O:K:E:I

### げんき 0043

## 原器くん

作: 栗辻デザイン



### 1/100 田植え

映像第2弾を YouTube で公開中。  
ただただ稲を植える10分間。5分ぐらい見ていると脳内麻薬が分泌されて気持ちよくなってくる。



TERADAMOKEI PICTURES

### 寺田模型出版の絵本

仕様: A6判変型 上製本 カラー24ページ 言語: 日英バイリンガル表記 定価: 1,500円 + 税



1/100 しらゆきひめ



1/100 ももたろう

## SLAMDUNK



湘北高校編・陵南高校編・翔陽高校編  
海南大附高校編・山王工業高校編  
好評発売中

編集後記: テラダモケイもスタートしてそろそろ6年目。どうして歳をとるわけだ。テラダモケイのお陰で老眼もすんだ。しかし、健康診断では視力が良くなっていた! 歳を重ねたぶん「C」の字のどっちが正しいか試験は場数を踏んでるので勘でもかなりいける。