

東京の風景になった新型タクシーを 1/100 で再現

1/100 建築模型用添景セット No.88 タクシー乗り場編

ARCHITECTURAL MODEL ACCESSORIES SERIES No.88 Taxi Stand

NEW RELEASE
2019.09.01 発売

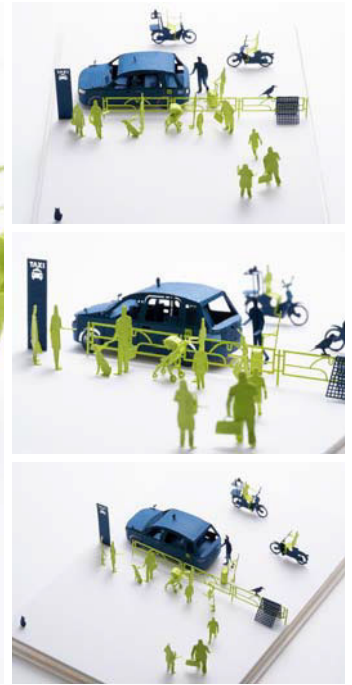


photo : Kenji MASUNAGA

徹夜続きの設計事務所スタッフに朗報!! プレカットされたパーツを切り離すだけで組み立てることができる添景セットシリーズ第88弾、タクシー乗り場編です。

タクシー待ちの長い列。自分の番になったら全然タクシーが来ないという経験はありませんか? そんなじれったさを 1/100 で再現。新型タクシーも収録しました。

ディテールを省略したシンプルな造形は、汎用性に富み、スケール感を引き立たせます。

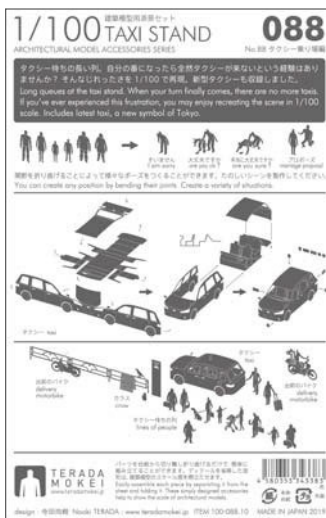
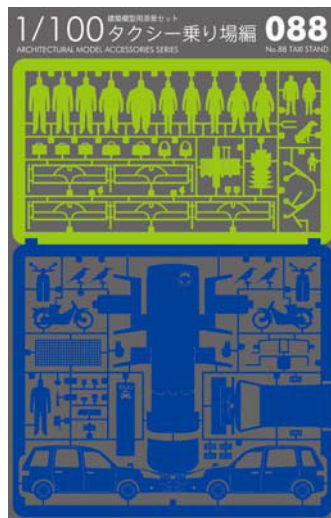
収録 : タクシー、タクシー待ちの人達、乳母車、出前のバイク、カラスなど

Good news for design office staff who pull off all-nighters!! Taxi Stand, the 88th installment of the pre-cut Architectural Model Series has arrived. Simply detach and assemble.

Long queues at the taxi stand. When your turn finally comes, there are no more taxis. If you've ever experienced this frustration, you may enjoy recreating the scene in 1/100 scale. Includes latest taxi, a new symbol of Tokyo.

The simple modeling which omits fine details is highly versatile and accentuates the sense of scale.

Included: Taxi, lines of people, baby carriage, delivery motorbikes, crows, etc.



販売価格 : 2,200円 (税込)

色 : 紺 × ライトグリーン

Price : 2,200yen (tax included)

Color : NAVY × LIGHT GREEN

本体サイズ : 148×103 mm

パッケージサイズ : 170×110 mm

本体用紙 : タント

Package size : 170×110 mm

Weight : 12grams

Main body : Tant

designed by NAOKI TERADA / TERADAMOKEI

www.teradamokei.jp

2019年8月9日発行 / 2026年4月1日更新

お問い合わせ先 テラダモケイ / TERADAMOKEI mail: info@teradamokei.jp

